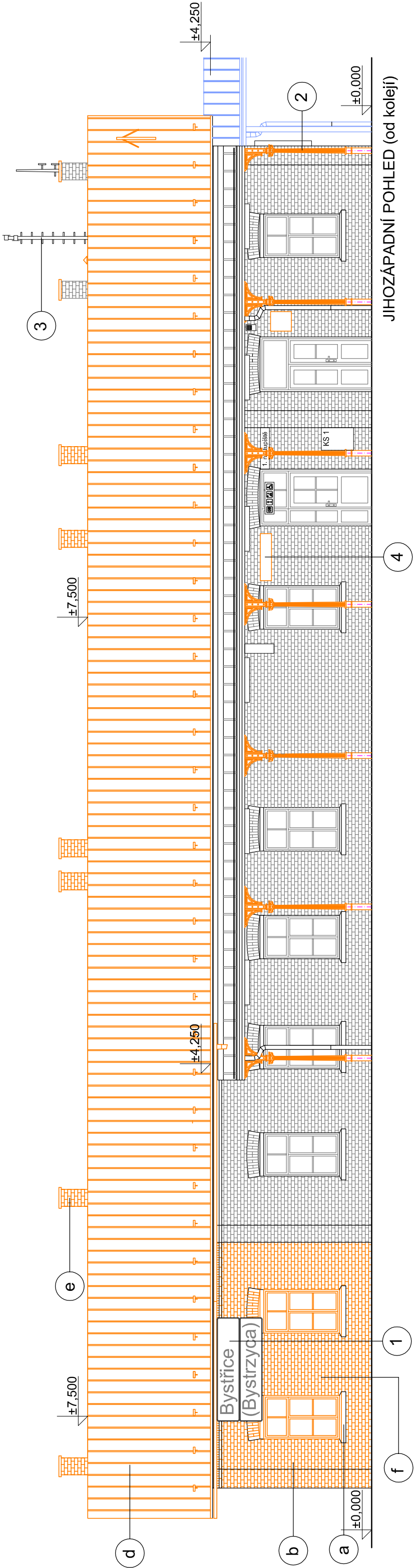
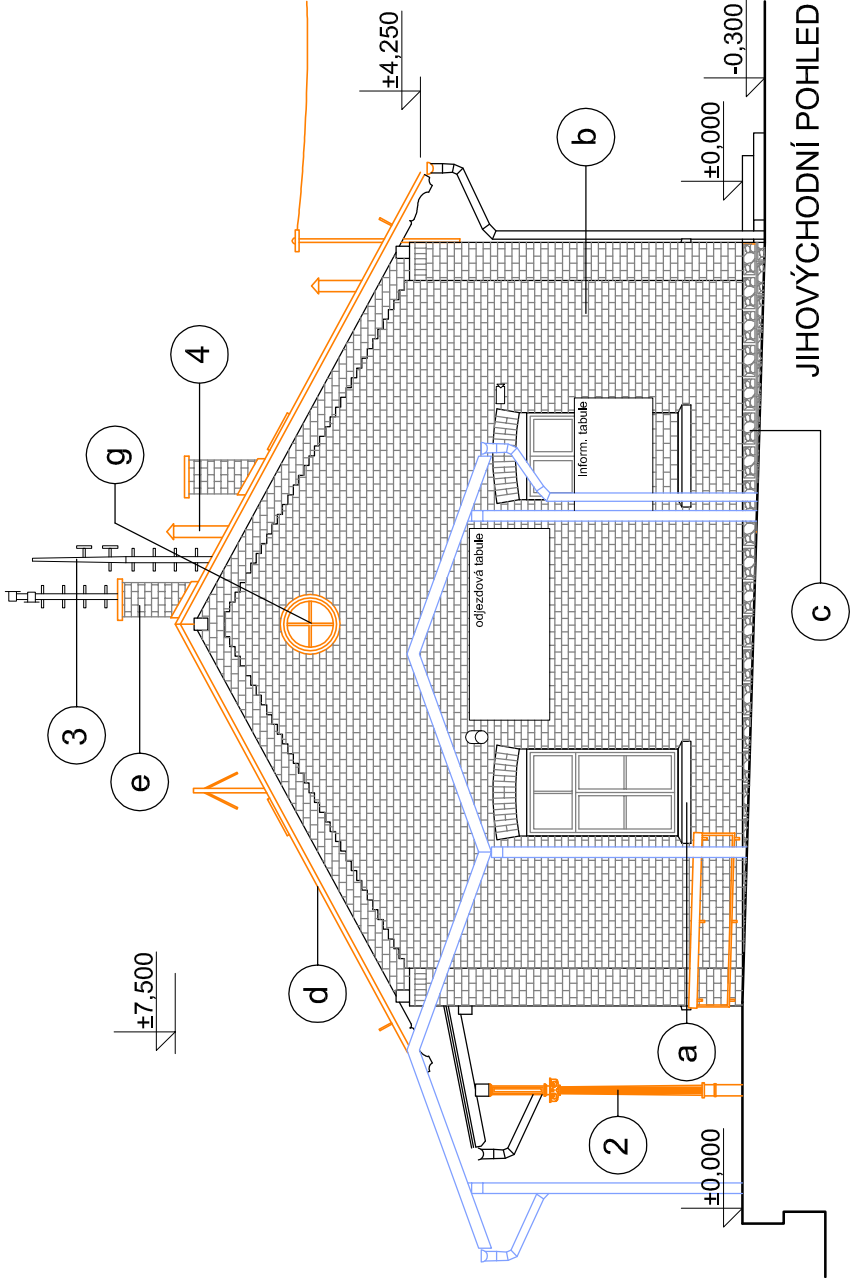


POHLEDY JZ a JV - STÁVAJÍCÍ STAV A BOURÁNÍ



LEGENDA FASÁDY :

- a Fasáda - kamenné prvky - pískovec otryskat
- b Fasáda - lícové spárované zdivo, otryskat původní nátěr
- c Sokl - pískovcové bloky otryskat
- d Hliníková plechová krytina zdemontovat - zdemontovat: krov - vyměnit ze 30%
- e Stávající zdivo komínů
 - dle výkresu odbourat nebo ponechat a opravit (dodržet, přespárovat, dobetonovat)
- f Bouraná část objektu
 - ručně odbourat a rozebrat až na úroveň cca 0,5m pod okolní terén
- g Dřevěné výplně otvorů - půdní kruhová okna
 - odstranit pro následnou výměnu

FASÁDNÍ PRVKY :

- 1 Stávající označ. stanice dočasně demontovat a následně přefoliovat, (ze strany od kolejí přesunout z bourané části a ze strany od ulice přefoliovat a doplnit logo "mašinka"), ostatní piktogramy VYHOVUJÍ - pouze dočasně demontovat
- 2 Stávající ocelové / litinové prvky (sloupy, zabradlí, koše, apod.)
 - otryskat na stupeň čistoty Sa 2,5
- 3 Stávající antény na střeše - respektovat (chránit), Hromosvod - výměna, nástřešní přípojka NN bude zrušena
- 4 vzt mřížky, hlavice pro odvod spalin a odvětrání. nefunkční prvky, sklepní okna - demontovat (výměna)
- 5 klempířské prvky - demontovat veškeré oplechování střechy a okapy, svody zachovat (pouze dočasně demontovat a doplnit lapače), přístřešek nástupiště a podchodu zachovat a chránit proti poškození

POZNÁMKA :

- VÝMĚNA PRVKŮ FASÁDY - POHLEDOVÉ CIHLY + PÍSKOVCOVÉ PRVKY DLE AKTUÁLNÍHO STAVU PO OTRYSKÁNÍ A OČIŠTĚNÍ - cca 10%
- TECHNICKÁ ČIŠTĚNÍ . TRYSKÁNÍ FASÁDY BUDE UPŘESNĚNA PO PROVEDENÍ VZORKŮ DLE JEDNOTLIVÝCH TECHNOLOGICKÝCH POSTUPŮ
- DOČASNÁ DEMONTÁŽ NEBO OCHRANA VENKOVNÍHO OSVĚTLENÍ NA FASÁDĚ NEBO PŘÍSTŘEŠKU
- PLECHOVOU KRYTINU PŘÍSTŘEŠKŮ VYČISTIT A OCHRÁNIT
- ROZHLAS, HLAS. MAJÁČKY, ZAŘÍZENÍ SLABOPROUDU A SILNOPROUDU. HODINY, INFORMAČNÍ TABULE - CHRÁNIT PROTI POŠKOZENÍ
- STŘECHA, OPLECHOVÁNÍ DEMONTÁŽ DLE POPISU KROVU
- Technologie čištění fasády a kamene bude konzultována se správcem, před započetím prací je nutno stanovit bezpečný prostor pro provádění prací v blízkosti trakčního vedení!

POZNÁMKA:
OBEZNĚ PLATÍ, ŽE BOURACÍ PRÁCE BUDOU PROVÁDĚNY DLE ZÁSAD PRO PROVÁDĚNÍ BOURACÍCH PRACÍ, ŠETRNĚ K ZACHOVÁVÁNÝM ČÁSTEM KONSTRUKCÍ A ZA DŮSLEDNÉHO PROVIZORNÍHO ZAJIŠTĚNÍ NAVAZUJÍCÍCH A PŘÍTĚŽUJÍCÍCH KONSTRUKCÍ!
TECHNOLOGICKÝ POSTUP PRACÍ VČETNĚ PROVIZORNÍHO ZAJIŠTĚVÁNÍ JE PŘEDMĚTEM TECHNOLOGICKÉ DOKUMENTACE ZHOTOVITELE STAVBY.

AutoCad LT 2007				Ing. Lukáš BOBEK Projekční a inženýrská činnost IČ: 87240718 Tel: +420 775148939
KRESLIL	VYPRACOVAL	KONTROLOVAL		
ing. Lukáš BOBEK	ing. Lukáš BOBEK	ing. Lukáš BOBEK		
NÁZEV AKCE:				
Bystřice (Bystrzyca), nádražní budova Investor: Správa železnic,s.o., Dlážděná 1003/7, Praha 1,110 00 Místo: k.ú.: Bystřice nad Olší, parc.č. 1895, 1894/1,3, 5958/1,42 Bystřice č.p. 141, 739 95 Bystřice, okres: Frýdek-Místek				
NÁZEV VÝKRESU				DSP + DPS
POHLEDY JZ a JV - stávající stav a bourání				MĚŘÍTKO
				ČÍSLO VÝKRESU
				1:100
				105